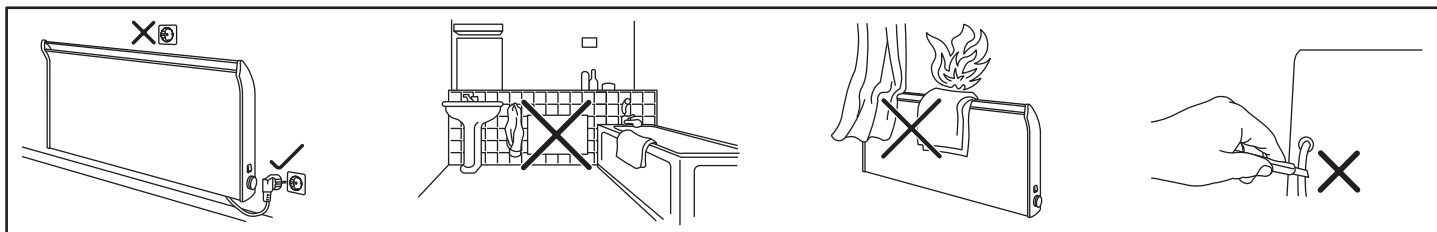
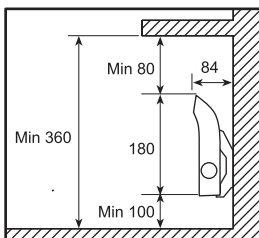
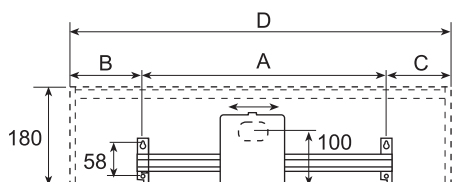


NOREL

LM • PM

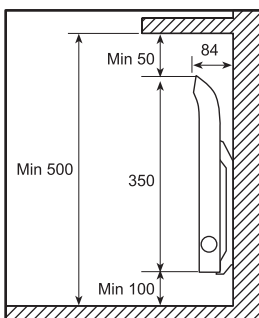
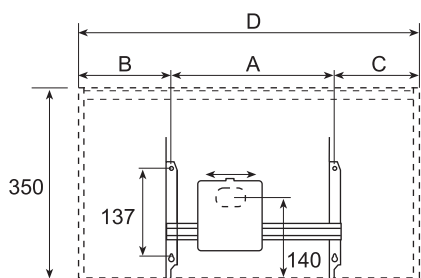


LM

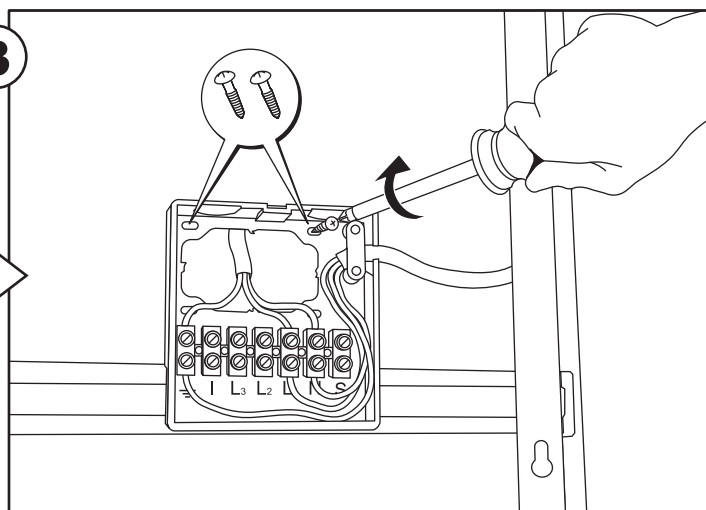
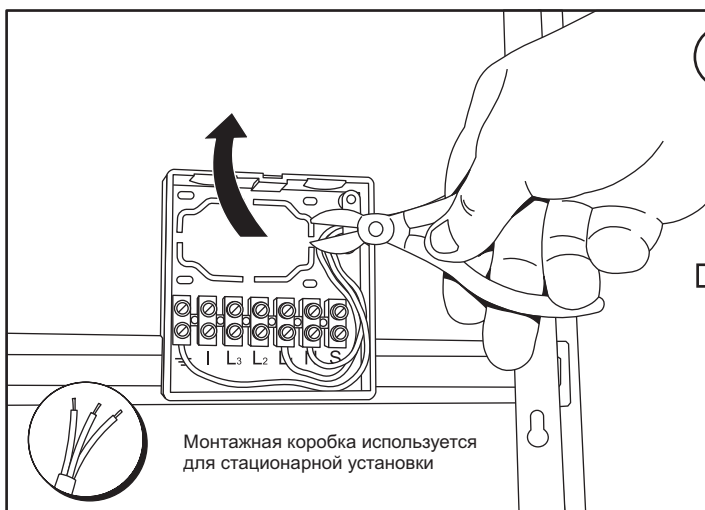
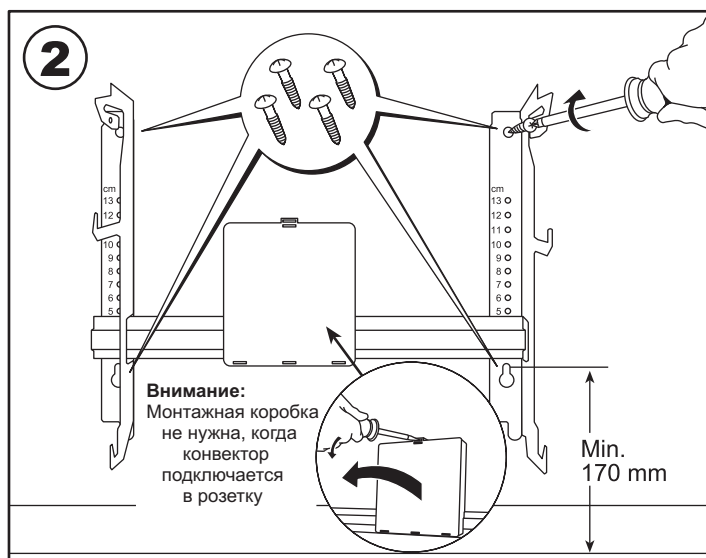
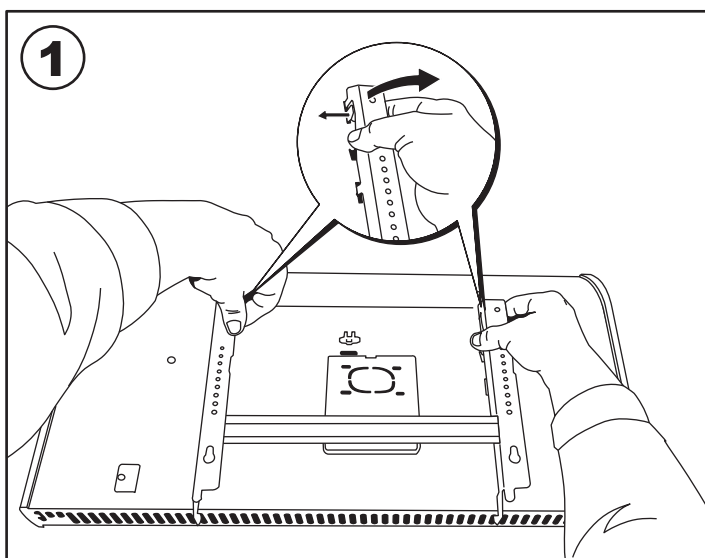


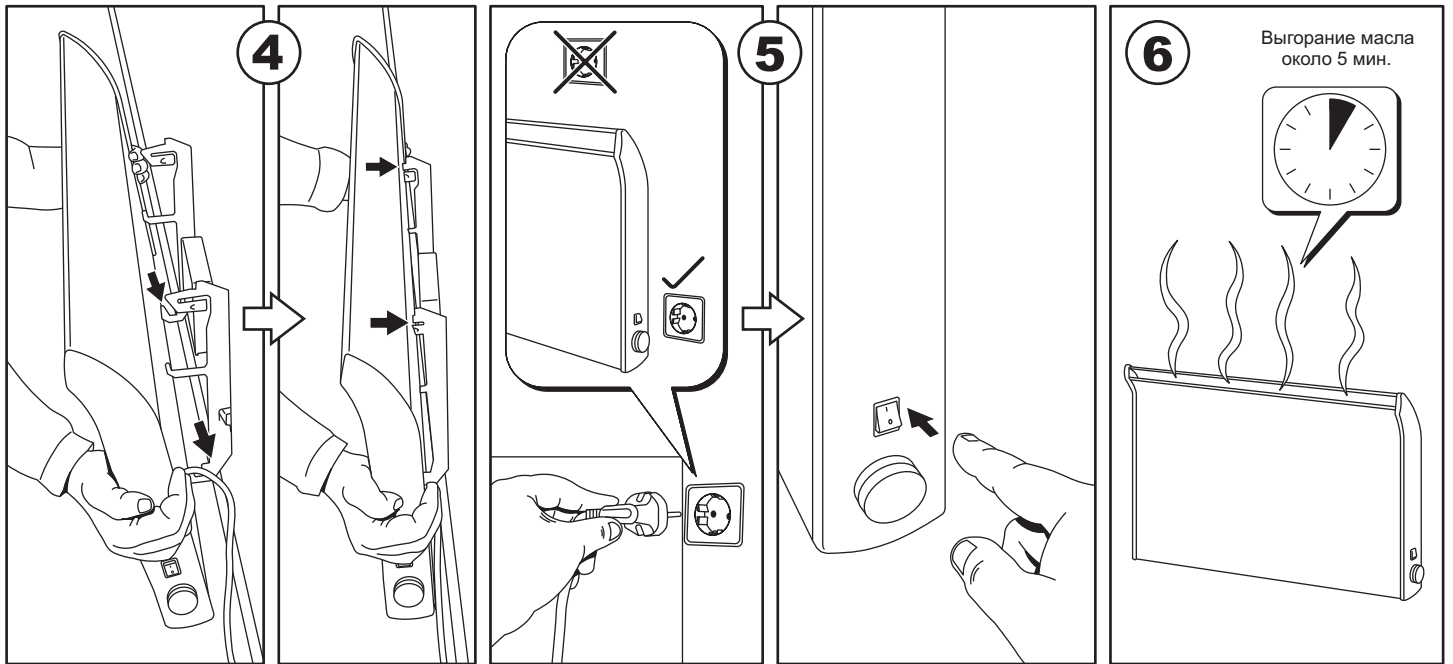
| LM | Watt | B | A | C | D |
|-------|------|-----|------|-----|------|
| LM 02 | 250 | 68 | 202 | 108 | 378 |
| LM 05 | 500 | 193 | 302 | 203 | 698 |
| LM 07 | 700 | 169 | 605 | 169 | 943 |
| LM 10 | 1000 | 357 | 605 | 361 | 1323 |
| LM 14 | 1400 | 211 | 1198 | 228 | 1637 |

PM



| PM | Watt | B | A | C | D |
|-------|------|-----|------|-----|------|
| PM 05 | 500 | 173 | 302 | 176 | 651 |
| PM 07 | 750 | 101 | 605 | 107 | 813 |
| PM 10 | 1000 | 185 | 605 | 185 | 975 |
| PM 12 | 1250 | 229 | 605 | 231 | 1065 |
| PM 15 | 1500 | 320 | 605 | 325 | 1250 |
| PM 20 | 2000 | 230 | 1198 | 241 | 1669 |





Гарантийный талон

Заполняется продавцом

Внимание! Требуется от продавца полностью заполнить гарантийный талон!

Модель _____

Срок гарантии **5 лет**

Подпись и печать продавца _____

Дата покупки _____

Адрес сервисного центра:
ООО «Альпира»
195027, г. Санкт-Петербург,
Свердловская наб., д. 38, лит. К
+7 (812) 448-61-16 www.alpira.ru

Исправное изделие с руководством по эксплуатации получил,
 претензий по внешнему виду и комплектности не имею,
 с условиями гарантии и адресом сервис-центра ознакомлен и согласен:

Подпись покупателя _____

Данный прибор предназначен для использования исключительно для личных, семейных, домашних или иных нужд не связанных с осуществлением предпринимательской деятельности. Использование прибора в целях, отличных от вышеуказанных, является нарушением правил надлежащей эксплуатации прибора. Изготовитель не несет ответственности за недостатки в приборе, если сервисной службой будет доказано, что они возникли после передачи прибора потребителю вследствие нарушения им правил пользования, транспортировки, хранения, действий третьих лиц, непреодолимой силы (пожара, природной катастрофы и т. п.), попадания бытовых насекомых и грызунов, воздействия иных посторонних факторов, а также вследствие существенных нарушений требований, оговоренных в инструкции по эксплуатации, в том числе нестабильности параметров электросети, установленных ГОСТ 13109-97.

Для подтверждения даты покупки прибора при гарантийном ремонте или предъявлении иных, предусмотренных законом требований, убедительно просим Вас сохранять сопроводительные документы (чек, квитанцию об оплате, правильно и четко заполненный гарантийный талон с указанием даты продажи, четко различимой печати продавца, иные документы, подтверждающие дату и место покупки). Соблюдение рекомендаций и указаний, содержащихся в инструкции по эксплуатации (правилах пользования), поможет избежать проблем в эксплуатации прибора и его обслуживании. Неисправные узлы приборов в гарантийный срок бесплатно ремонтируются или заменяются новыми. Решение вопроса о целесообразности их замены или ремонта остается за сервисной службой. Уважаемые господа, сообщаем Вам, что наша продукция сертифицирована на соответствие российским требованиям безопасности согласно Закону РФ «О защите прав потребителей».